

ACCESSING

# FACTS Family Portal

FACTS gives you the opportunity to get more involved in your child's academic progress and future success by using FACTS Family Portal, a private and secure portal that allows you to view academic information specific to your children, while protecting their information from others. You may view your child's grades, attendance, homework, conduct, as well as other useful school information.

## HOW TO ACCESS FACTS FAMILY PORTAL



- In Chrome, Firefox, Safari, or Microsoft Edge, visit [factsmgmt.com](https://factsmgmt.com) and click Family Login | FACTS Family Portal.
- Click [Create Family Portal Account](#).
- Type your school's District Code HC-OH
- Type your email address and click [Create Account](#). An email will be sent which includes a link to create your Family Portal Login. The link is active for 6 hours.
- Select the [Click to Create your Family Portal Login](#) link
- Type a User Name, Password, and Confirm your password.

### Change/Create Password

Name	Person ID Username	Password	Confirm	
Your name	1234	<input type="text"/>	<input type="text"/>	<input type="button" value="Save Username and/or Password"/>

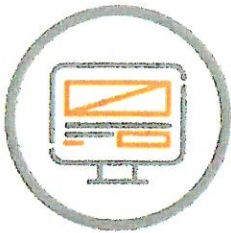
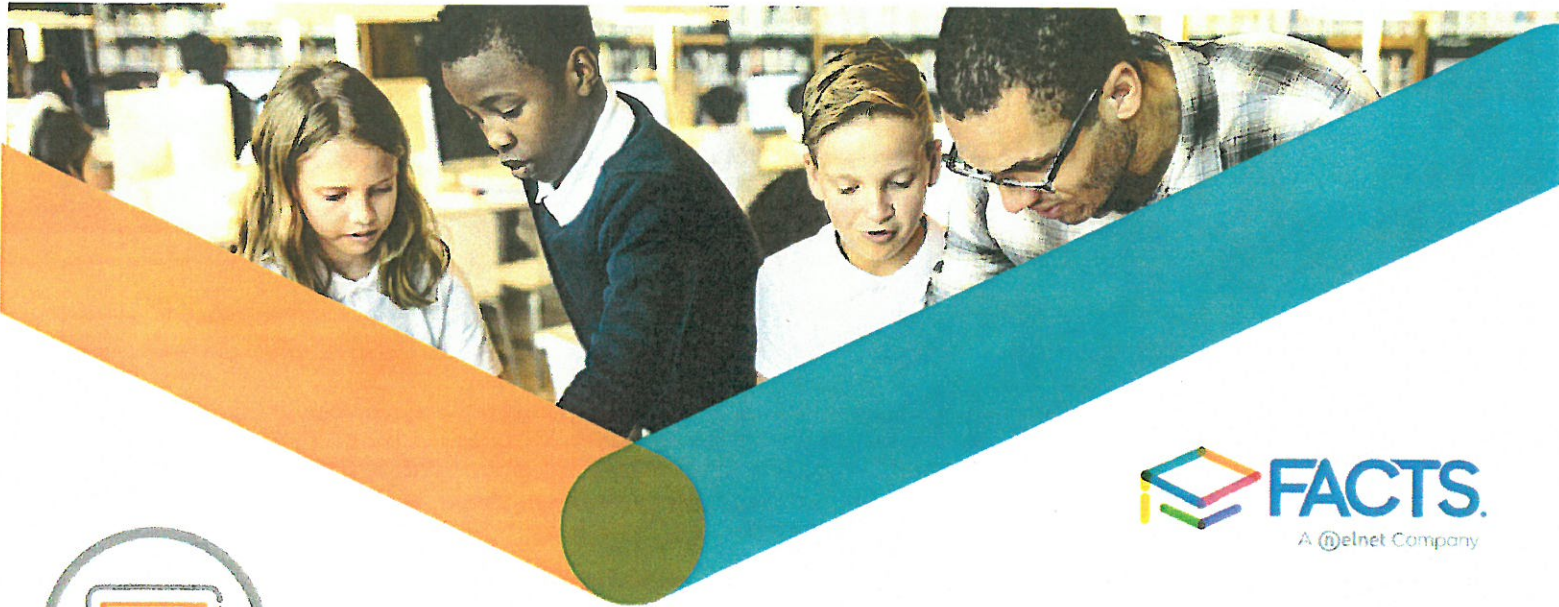
- Click [Save Username and/or Password](#).
- A message displays at the top of the browser, "User Name/Password successfully updated."

**Username/Password successfully updated.**

### Change/Create Password

Name	Person ID Username	Password	Confirm	
Your name	1234	<input type="text"/>	<input type="text"/>	<input type="button" value="Save Username and/or Password"/>

- Return to [factsmgmt.com](https://factsmgmt.com) and click Family Login | FACTS Family Portal.
- Login with your newly created Username and Password.



ACCESO al

## Family Portal de FACTS

FACTS le brinda la oportunidad de participar más en el progreso académico y en el exitoso futuro de su hijo, todo a través del internet. FACTS Family Portal es un portal privado y seguro para padres que permite ver información académica específica de sus hijos, mientras protege su información contra los demás. También puede comunicarse con los profesores/profesoras y otros en el personal escolar en línea cuando sea necesario.

### Para acceder a nuestro fácil de usar FAMILY PORTAL

- En Chrome, Firefox, Safari, o Microsoft Edge, visite [FACTSmgt.com](https://FACTSmgt.com) y haga clic en Parent Login y seleccione Family Login | FACTS Family Portal.
- Ingrese el School's District Code HC-OH
- Haga clic en Create Family Portal Account.
- Ingrese su dirección de correo electrónico (email) y haga clic en Create an Account. Un correo electrónico será enviado incluyendo un enlace para crear su inicio de sesión en el Family Portal. El enlace está activo durante 6 horas.
- Seleccione el enlace Click to Create your Family Portal Login.
- Un navegador web muestra su Nombre y FACTS Person ID.
- Crea un nombre de usuario (user name), una contraseña (password), y confirme (confirm) su contraseña.



#### Change/Create Password

Name	Person ID Username	Password	Confirm	
Your name	1234	<input type="text"/>	<input type="text"/>	<input type="button" value="Save Username and/or Password"/>

- Haga clic en Save Username and/or Password.
- Un mensaje aparece que confirma su nombre de usuario y contraseña, "User Name/Password successfully updated."

**Username/Password successfully updated.**  
Change/Create Password

Name	Person ID Username	Password	Confirm	
Your name	1234	<input type="text"/>	<input type="text"/>	<input type="button" value="Save Username and/or Password"/>

- Regresar a [FACTSmgt.com](https://FACTSmgt.com) y haga clic en Family Login | FACTS Family Portal.
- Iniciar sesión con tu nuevo Usuario y Contraseña.